

carrelage TBC

0 20 100

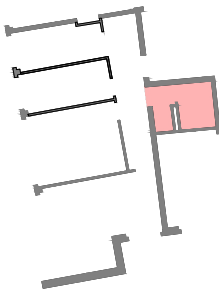
Ce plan est une oeuvre protégée par la loi fédérale sur le droit d'auteur et l'article 24 de la norme SIA 118.
Toutes les cotes sont données brutes, portes cotées vides de passage.
Les cotes peuvent varier de +/- 3 cm, selon les prochaines séances techniques.
Tous les plans d'usine doivent être signés: ok esthétique architecte avant fabrication et pose.
Les entreprises sont tenues de vérifier toutes les cotes et niveaux sur place et de signaler toutes différences avant l'exécution des travaux. A défaut, leur responsabilité sera engagée en cas d'erreur.
L'architecte se réserve le droit de modifier certains éléments sans toutefois que cela n'engendre des modifications substantielles de l'apparence esthétique.

étage 3 . salle de bain 4.01a

α	indice
sj	dessinateur
exécution	phase
1:20	échelle
17.04.2026	date
A3	format

sc.48

renovation d'un appartement
rue Schaub 48 . 1202 Genève
maître de l'ouvrage . SI rue Schaub 48



carrelage TBC

0 20 100

Ce plan est une oeuvre protégée par la loi fédérale sur le droit d'auteur et l'article 24 de la norme SIA 118.
Toutes les cotes sont données brutes, portes cotées vides de passage.
Les cotes peuvent varier de +/- 3 cm, selon les prochaines séances techniques.
Tous les plans d'usine doivent être signés: ok esthétique architecte avant fabrication et pose.
Les entreprises sont tenues de vérifier toutes les cotes et niveaux sur place et de signaler toutes différences avant l'exécution des travaux. A défaut, leur responsabilité sera engagée en cas d'erreur.
L'architecte se réserve le droit de modifier certains éléments sans toutefois que cela n'engendre des modifications substantielles de l'apparence esthétique.

étage 3 . salle de bain

4.01a

a	indice
sj	dessinateur
exécution	phase
1:20	échelle
17.04.2026	date
A3	format

rénovation d'un appartement
rue Schaub 48 . 1202 Genève
maître de l'ouvrage . SI rue Schaub 48

sc.48

